

Minden, amit
tudni kell a

SZÉLVÉDŐKRŐL

PEUGEOT TANÁCSADÁS

Minden, amit
tudni kell a

- A LENGÉSCSILLAPÍTÓKRŐL
- AZ ABLAKTÖRLŐ LAPÁTOKRŐL
- AZ AKKUMULÁTORRŐL
- A KLÍMABERENDEZÉSRŐL
- A KIPUFOGÓRENDSZERRŐL
- A VILÁGÍTÁSRŐL
- A RÉSZECSKESZŰRŐRŐL
- A FÉKEKRŐL
- AZ EREDETI PEUGEOT ALKATRÉSZEKRŐL
- A KENŐANYAGOKRŐL
- A SZÉLVÉDŐKRŐL
- A CSEREDARABOS ALKATRÉSZEKRŐL
- A GUMIABRONCSOKRŐL
- A KARBANTARTÁSRŐL

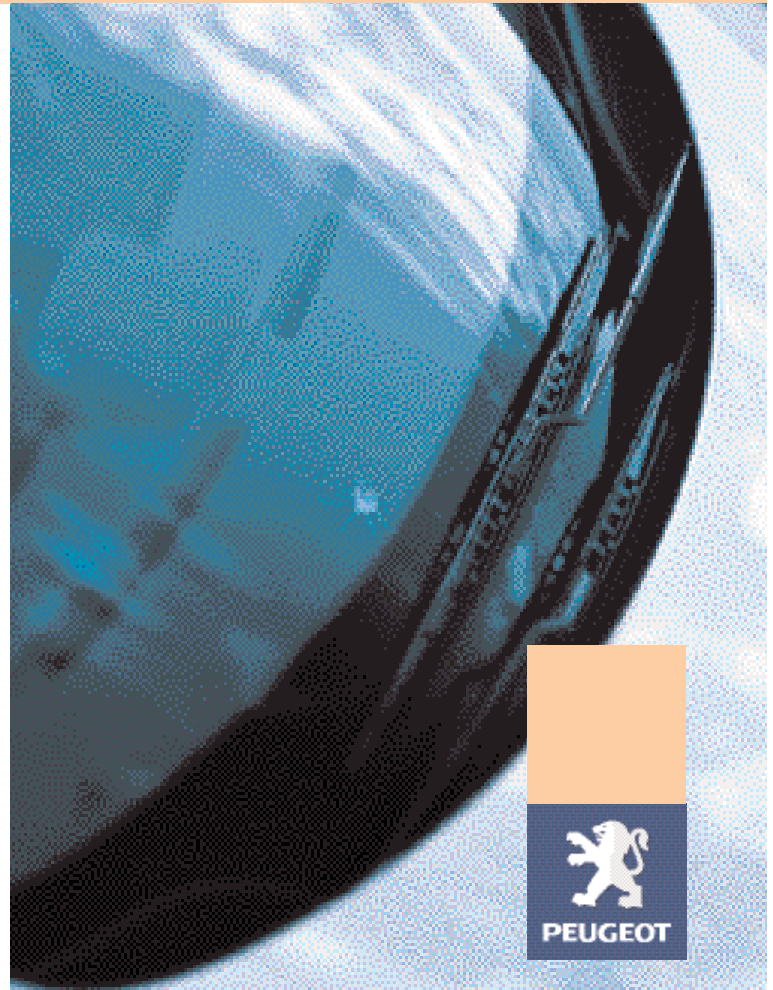
A PEUGEOT a TOTAL-t ajánlja

www.peugeot.hu



PEUGEOT. VEZETNI MINDIG ÉLVEZET

Cikkszám: 007136
CAFÉINE - Automobiles Peugeot R.C. Paris B 552 144 503 - 01/2005 - Imprimé en U.E. - Photos non contractuelles.



A SZÉLVÉDŐKRŐL

A kilátás az autóból az Ön biztonságának egyik kulcsfontosságú tényezője. Ezt az ismertetőt a Peugeot azzal a céllal készítette, hogy tájékoztassa Önt a szélvédőt veszélyeztető hatásokról, illetve megismertesse Önnel a Peugeot márkaszerviz által alkalmazott javítási eljárásokat és a csere menetét. Ha további információra van szüksége, forduljon bátran a Peugeot márkaszerviz hálózat szakembereihez, akik tanácsaikkal készségesen állnak rendelkezésére, hogy Ön teljes biztonságban autózhasson.

TARTALOM

- 3 Javítás vagy csere: hogyan döntsünk?
- 4 A rétegelt szélvédő
- 5 A szélvédő javítása, egy gazdaságos megoldás
- 6 Mikor kell kicserélni a szélvédőt?
- 7 A 4 leggyakoribb sérülés

A JOGSZABÁLYI RENDELKEZÉS: JAVÍTÁS VAGY CSERE, HOGYAN DÖNTSÜNK ?

1983 óta,
biztonsági
okokból a rétegelt
szélvédő kötelező.

A bevizsgálási (homologizációs) szabályozás keretében szabványos tesztek végzése a szélvédőkön, hogy ellenőrizzék:

- A szélvédő törése után megmaradt kilátás mértékét,
- A szélvédő ellenállását tárgyak behatolása esetén,
- A szélvédő ellenállását a bent ülők fejének ütközésekor,
- A szélvédő ellenállását a környezeti viszonyaival és azok változásaival szemben (hőmérséklet, nedvességtartalom...), valamint egyes vegyszerekkel szemben (tisztítószerek...).
- Az optikai tulajdonságokat (fényáteresztés, korlátozott torzítás és a szélvédőn keresztül látott tárgyak kettős képének mérséklése)

FIGYELEM :

A sérült szélvédő kizáró tényező a műszaki vizsgán

A RÉTEGELT SZÉLVÉDŐ.

A rétegelt üvegből készült szélvédők egymásra épülő üveglemez és polikarbonát rétegekből készülnek, és nagyobb biztonságot szavatolnak

Két üveget illesztnek egymáshoz, és ezeket vinil-polibutirátból (PVB) készült választólemez tartja össze, mely nem hasad és nyújtható. Ütközés esetén a PVB választólemez összetartja az üvegdarabokat, biztosítja az átláthatóságot és az üvegfelület kohézióját. Mivel az üveg jóval keményebb a korábbiaknál, a bekapcsolt biztonsági öv szigorú előírás

ÚJDONSÁG
a PVB választó-
lemezzel:

- Hangszigetelő réteg beillesztése.
- Hőszigetelő réteg beillesztése.
- Rádió és GPS antenna beillesztése.

A SZÉLVÉDŐ JAVÍTÁSA, EGY GAZDASÁGOS MEGOLDÁS

A szélvédő javítása mind Önnek, mind a biztosítójának valódi megtakarítást jelent. A javítás költsége jóval alacsonyabb, mint a szélvédőcsere költsége, bár ez utóbbi elkerülhetetlen, ha a behatásból repedés indul el.

Javítás nyoma szinte észrevehetetlen. A javított szélvédő éppoly erős, mint az új. Nem beszélve az időmegtakarításról! A javítás nem tart tovább másfél óránál.

MÓDSZER ÉS ELJÁRÁS

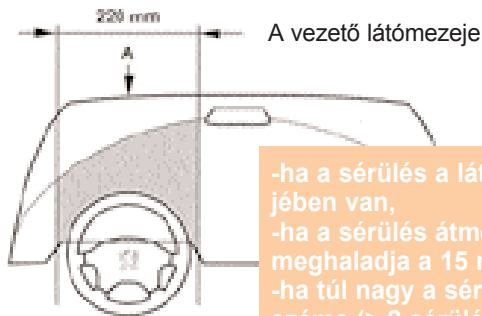
→ A javítási módszer igen egyszerű, gyors és hatékony. Javítás alapján a sérült felületre műgyantát fecskendeznek egy speciális berendezés segítségével. A gyantát ezután ultrahő- sugaras lámpával megszilárdítják, majd a visszamaradt anyagot egy speciális pasztával lecsiszolják

TERMÉKEK

→ A javítás minőségét a felhasznált anyagok és a Peugeot márkaszerviz hálózatban dolgozó szakemberek hozzáértése garantálják. A felhasznált gyanta hatékony, és a javítás hosszú időre szól. Segítségével minden fajta rétegelt üveg javítható: akár hővisszaverő, akár fűtött üvegről van szó.



MIKOR KELL KICSERÉLNI A SZÉLVÉDŐT?



A vezető látómezeje

-ha a sérülés a látómezejében van,
-ha a sérülés átmérője meghaladja a 15 mm-t,
-ha túl nagy a sérülések száma (> 2 sérülés).

➔ A csere kényes művelet, így javasoljuk, hogy forduljon szakemberhez.

AZ ELŐÍRT TERMÉKEK JÓ MINŐSÉGŰEK

Maximálisan meg kell feleljenek az UTAC követelményrendszerének.

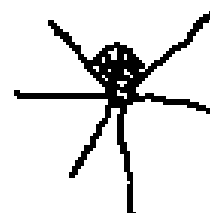
Garantálják :

- ➔ A felhasználók kényelmét és biztonságát.
- ➔ Az utólagos javítás lehetőségét.
- ➔ Az eredeti termékkel való kompatibilitást.

A NEM AJÁNLOTT TERMÉKEK HASZNÁLATÁNAK VAGY AZ ELŐÍRT ELJÁRÁSOK FIGYELMEN KÍVÜL HAGYÁSÁNAK VESZÉLYEI

- ➔ Nem megfelelő keménység.
- ➔ Hangszigetelési és hőszigetelési problémák.
- ➔ Ütközés esetén a szélvédő kirobban.
- ➔ Problémás kiszerelés (kivágás és sérülés).
- ➔ Beillesztési nehézségek.

A SZÉLVÉDŐ ÜVEGFELÜLETÉNEK 4 LEGGYAKORIBB SÉRÜLÉSE



Szétfutó



Kráteres



Félkráteres



Szétfutó és kráteres

➔ Amennyiben a sérülések a látómezőben vannak és az átmérőjük meghaladja a 15 mm-t, illetve számuk a kettőt meghaladja, javasolt a szélvédő cseréje.