

Minden, amit
tudni kell a

VILÁGÍTÁS RÓL

PEUGEOT TANÁCSADÁS

→ Minden, amit
tudni kell a

- A LENGÉSCSILLAPÍTÓKRÓL
- AZ ABLAKTÖRLŐ LAPÁTOKRÓL
- AZ AKKUMULÁTORRÓL
- A KLÍMABERENDEZÉS RÓL
- A KIPUFOGÓRENDSZERRÓL
- A VILÁGÍTÁS RÓL
- A RÉSZECSKESZŰRŐRÓL
- A FÉKEKRÓL
- AZ EREDETI PEUGEOT ALKATRÉSZEKRÓL
- A KENŐANYAGOKRÓL
- A SZÉLVÉDŐKRÓL
- A CSEREDARABOS ALKATRÉSZEKRÓL
- A GUMIABRONCSOKRÓL
- A KARBANTARTÁS RÓL

A PEUGEOT a TOTAL-t ajánlja

www.peugeot.hu



PEUGEOT. VEZETNI MINDIG ÉLVEZET

CAF INE - Automobiles Peugeot R.C. Paris B 552 144 503 - 01/2005 - Imprimé en U.E. - Photos non contractuelles. Réf. 007133



VILÁGÍTÁSRÓL

A világítás az Ön biztonságának létfontosságú eleme, hiszen a rossz vagy rosszul beállított fényszórók zavarják a kilátást, ennek következtében súlyos balesetet okozhatnak. Az Ön biztonságos autózása érdekében a Peugeot ebben a kis füzetben összegyűjtötte a gépjármű világításával kapcsolatos információkat. A tájékoztató füzetnek köszönhetően Ön tudni fogja, hogy mit kell tennie rossz látási viszonyok esetén: bizonyos műszaki pontok rendszeres vizsgálata és ellenőrzése elegendő ahhoz, hogy Ön is észlelje, ha világítása valamelyik eleme cserére szorul. Természetesen, amennyiben felvilágosításra és tanácsra van szüksége, bátran forduljon a Peugeot márkaszerviz hálózathoz szakembereihez, akik szakmai hozzáértésükkel garantálják, hogy Ön mindig biztonságban autózzon.

T
A
R
T
A
L
O
M

- 3 Vizsgálja meg szemből az autót
- 4 Mit kell rendszeresen ellenőrizni
- 5 Tudni érdemes
- 6 A xenon gázkisüléses lámpa
- 7 Az Ön biztonsága érdekében

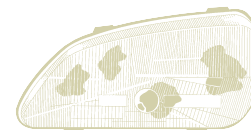
VIZSGÁLJA MEG SZEMBŐL AZ AUTÓT



**TÖRÉS VAGY
REPEDÉS AZ
ÜVEGEN:**

Következmények:

- Fényerővesztés
- Vakítás veszélye
- Látási viszonyok romlása



**A TÜKÖR
BEMATTULT VAGY
OXIDÁLÓDOTT**
(a lámpatest nem
szigetelt):

Következmények:

- Látványos fényerővesztés
- Látási viszonyok romlása



**TÍPUSJELZÉS
HIÁNYA:**

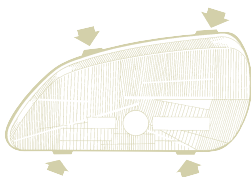
Következmények:

- KRESZ megszegése
- Nem garanciális alkatrész

Mindhárom fenti esetben a teljes lámpatestet cserélni kell.

RENDSZERESEN ELLENŐRIZNI KELL:

A RÖGZÍTŐCSAVAROKA T ÉS A RENDSZER BEÁLLÍTÁSÁT:

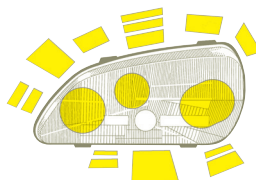


Rendellenesség következményei:

- Vakítás veszélye.
- Fényerővesztés.
- Fárasztja a vezetőt.

Húzza meg vagy
cserélje ki a beállító
csavarokat

A LÁMPÁK HELYES MŰKÖDÉSÉT:

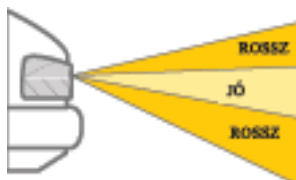


Rendellenesség következményei:

- Romlanak a látási
viszonyok
- Fényerővesztés

Cserélje ki az
izzókat.

A FÉNYSZÓRÓK BEÁLLÍTÁSÁT:



Rendellenesség következményei:

- 1^o-os eltérés felfele 20-szoros
vakítást okoz.
- 1^o-os eltérés lefele 30 méterre
csökkenti a látótávolságot.

Évente egyszer
állíttassa be
fényezőit.

TUDNI ÉRDEMES

HA GÉPJÁRMŰVE MEG VAN RAKODVA:

→ Ne felejtse el a fényezőrok
beállításán igazítani (a gyártó
által kiadott Kezelési
utasításban talál erre
vonatkozó információt).

MINDIG LEGYEN GÉPJÁRMŰVÉBEN TÖRLŐRONGY A FÉNYSZÓRÓK MEGTISZTÍTÁSÁHOZ:

→ A piszkos fényezőrok 30%-
al csökkentik a világítás
hatékonyságát.

AZ ŐN LÁMPÁI IDŐVEL ELHASZNÁLÓDNAK:

A kötelező
karbantartások
során rendszeres
időközönként
ellenőriztesse a
lámpákat, hiszen
egy hibás izzó
miatt az egész
világítás
hatékonytalanul
működhet.

Cserélje ki az
izzókat és főként a
fényezőrókizzókat
50000 Km-enként,
de legalább
kétévente és mindig
mindkettőt: az izzók
hatékonysága e
fölött 50%-al
csökken.

Rendszeres
működési
zavarokat okozhat,
és a világítás
kiegyensúlyozatlan
ságát
eredményezheti az,
ha csak a hibás
izzót cseréli ki,
röviddel ezután a
szimmetrikus
izzópárt is cserélni
kell majd.

FIGYELEM:

A fényezőrok hibája Önre és másokra nézve
is nagyon veszélyes. Biztonsági megelőzési
céllal mindig tartson egy doboz tartalék izzó
a gépjárműben. Éjszaka, esős vagy ködös
időben, lényeges, hogy mindig jól lásson és
jól látsszon.

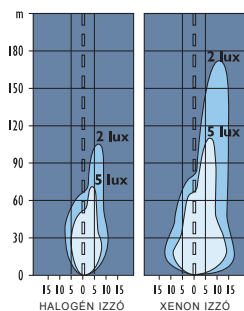
A XENON GÁZFELTÖLTÉSŰ IZZÓ

A világítási rendszerek legújabb vívmánya. A csúcstechnológiát képviselő xenon izzó 3x hatékonyabb a halogén izzónál: jobb látási viszonyok, nagyobb kényelem, megbízhatóság.

MŰSZAKI ELV:

Egy elektronikus gyújtóegység magas feszültséget generál, mely a két elektróda között folytonos fény ívet hoz létre, s ennek a fényerejét egy elektronikus fojtóegység optimalizálja.

LÁTÓMEZŐ



➔ **Távolabb:** a xenon izzó fénynyalábja 100 métert bevilágít

➔ **Szélesebb:** a xenon izzó fénynyalábja jobban bevilágítja az út széleit is, így előbb belátjuk a kanyarokat és a hamarabb észrevesszük a gyalogosokat és biciklistákat.

A FÉNYERŐ

➔ A természetes fényhez igen hasonló fényerő javítja a vezetési kényelmet és csökkenti a szem fáradtságát.

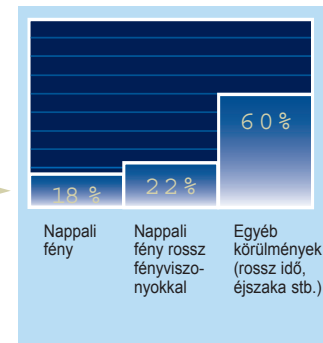
MEGBÍZHATÓSÁG:

➔ A xenon izzó élettartama jóval meghaladja a klasszikus halogén izzót és semmilyen különleges karbantartást nem igényel.

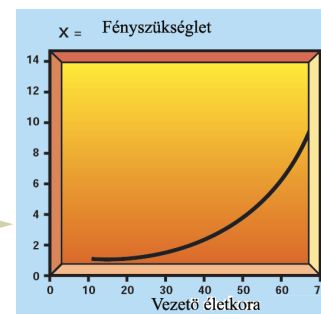
AZ ÖN BIZTONSÁGA ÉRDEKÉBEN

Ne hagyja tehát figyelmen kívül a világítás fontosságát. Ahhoz, hogy biztonságosan és jó körülmények között autózzon, a tökéletes világítás az egyik legfontosabb tényező.

A BALESETI STATISZTIKÁK AZT MUTATJÁK, HOGY A BALESETEK NAGY RÉSE KORLÁTOZOTT LÁTÁSI VISZONYOK VAGY ROSSZ IDŐ ESTÉN KÖVETKEZNEK BE.



ÉJSZAKA, MÉG A LEGGYAKORLOTTABB VEZETŐKNEK IS TÖBB FÉNYRE VAN SZÜKSÉGÜK, FŐKÉNT IDŐSEBB KORBAN.



➔ Ténylegesen, a tudományos kutatások azt igazolták, hogy egy 40 éves embernek 2x annyi fényre van szüksége, mint egy 20 évesnek! Egy a nappali és éjszakai baleseteket feldolgozó tanulmány (az út folyamatos megvilágítása mellett) azt mutatja, hogy egy 55 éves vezető 2,3-szor több eséllyel okoz éjjel balesetet, mint egy 25 éves.

Az aktív közlekedési biztonságban a tökéletes világítás elsőrangú fontosságú.